

Objectifs

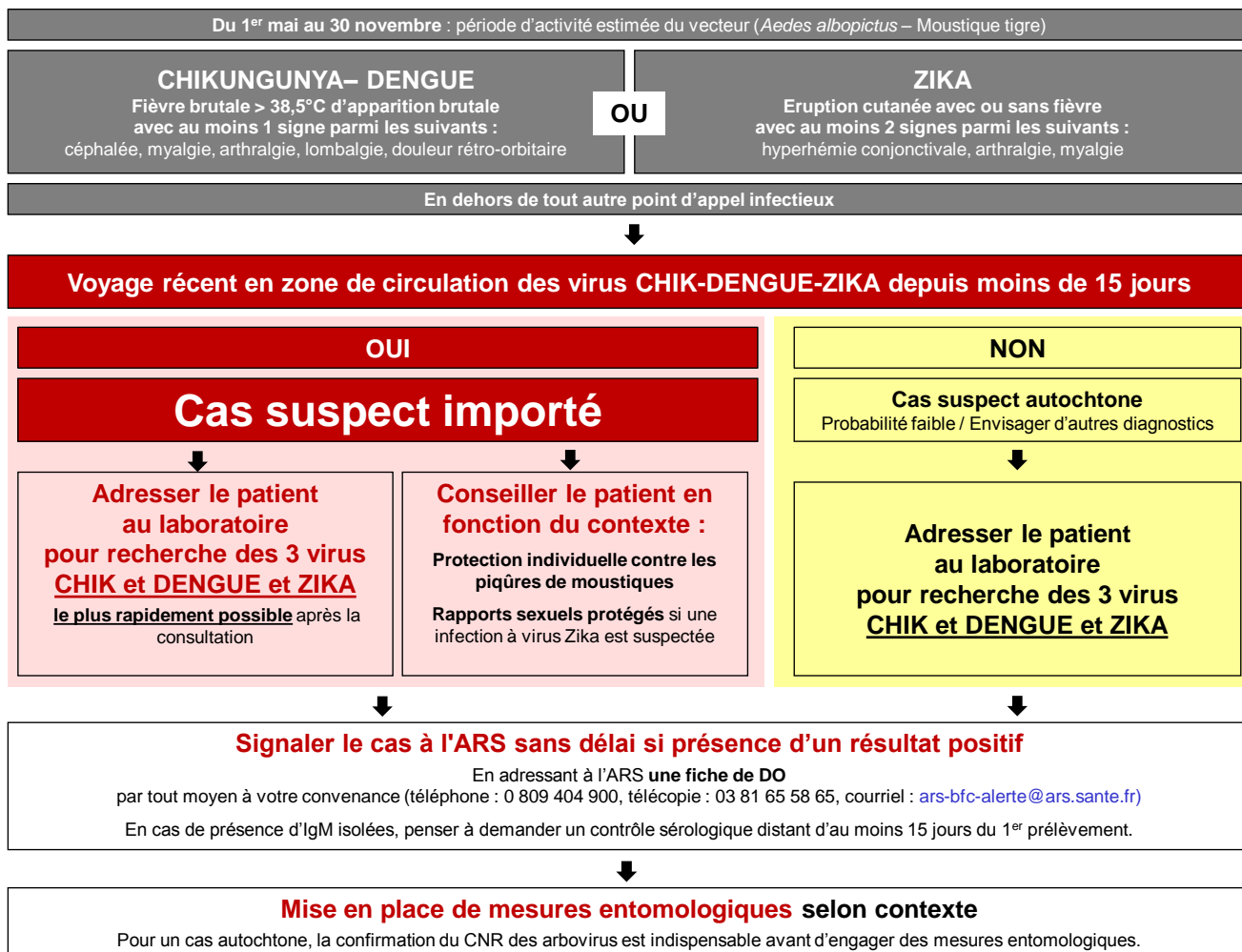
- Identifier les cas importés probable et confirmés
- Mettre en place des mesures entomologiques pour prévenir la transmission de la maladie autour de ces cas

Zone et période de surveillance

- Départements d'implantation du moustique *Aedes albopictus* : 21, 58 et 71
- Du 1^{er} mai au 30 novembre

CONDUITE A TENIR DEVANT DES CAS PROBABLES OU CONFIRMES DE CHIKUNGUNYA, DE DENGUE ET DE ZIKA

(en l'absence de circulation autochtone de chikungunya, de dengue et de zika)



DIAGNOSTIC BIOLOGIQUE CHIKUNGUNYA, DENGUE ET ZIKA

	DDS*	J+1	J+2	J+3	J+4	J+5	J+6	J+7	J+8	J+9	J+10	J+11	J+12	J+13	J+14	J+15	...
RT-PCR Sang (chik-dengue-zika)																	
RT-PCR Urine (zika)																	
Sérologie (IgM et IgG) (chik-dengue-zika)																	

* date de début des signes

Analyse à prescrire

LATEFORME REGIONALE DE RECEPTION DES SIGNAUX